

Réunion publique sur le projet de relais-vrac Primagaz

*organisée dans le cadre de la mise en
compatibilité du Plan Local d'Urbanisme (PLU)*

Lundi 29 avril 2019

Salle polyvalente de Druye



PRÉFÈTE

D'INDRE-ET-LOIRE

Direction régionale
de l'Environnement
de l'Aménagement
et du Logement

CENTRE-VAL DE LOIRE

Direction
Départementale
des Territoires
INDRE-ET-LOIRE



Nous sommes dans la mise en œuvre du Plan de Prévention des Risques Technologiques (PPRT)

Arrêté préfectoral portant approbation du PPRT autour des établissements exploités par PRIMAGAZ, GPSPC et CCMP à St Pierre des Corps signé le 20/10/2017.

Le PPRT prévoit :

- L'arrêt de l'activité sur le site Primagaz à St Pierre des Corps (SEVESO Seuil Haut) d'une capacité de 5 000m³ avec emplissage de bouteilles
- La création d'un relais vrac comprenant un réservoir de GPL (Propane) sous talus d'une capacité de 400 m³ (SEVESO Seuil bas) sans emplissage de bouteilles .



PRÉFÈTE

D'INDRE-ET-LOIRE

Direction régionale
de l'Environnement
de l'Aménagement
et du Logement

CENTRE-VAL DE LOIRE

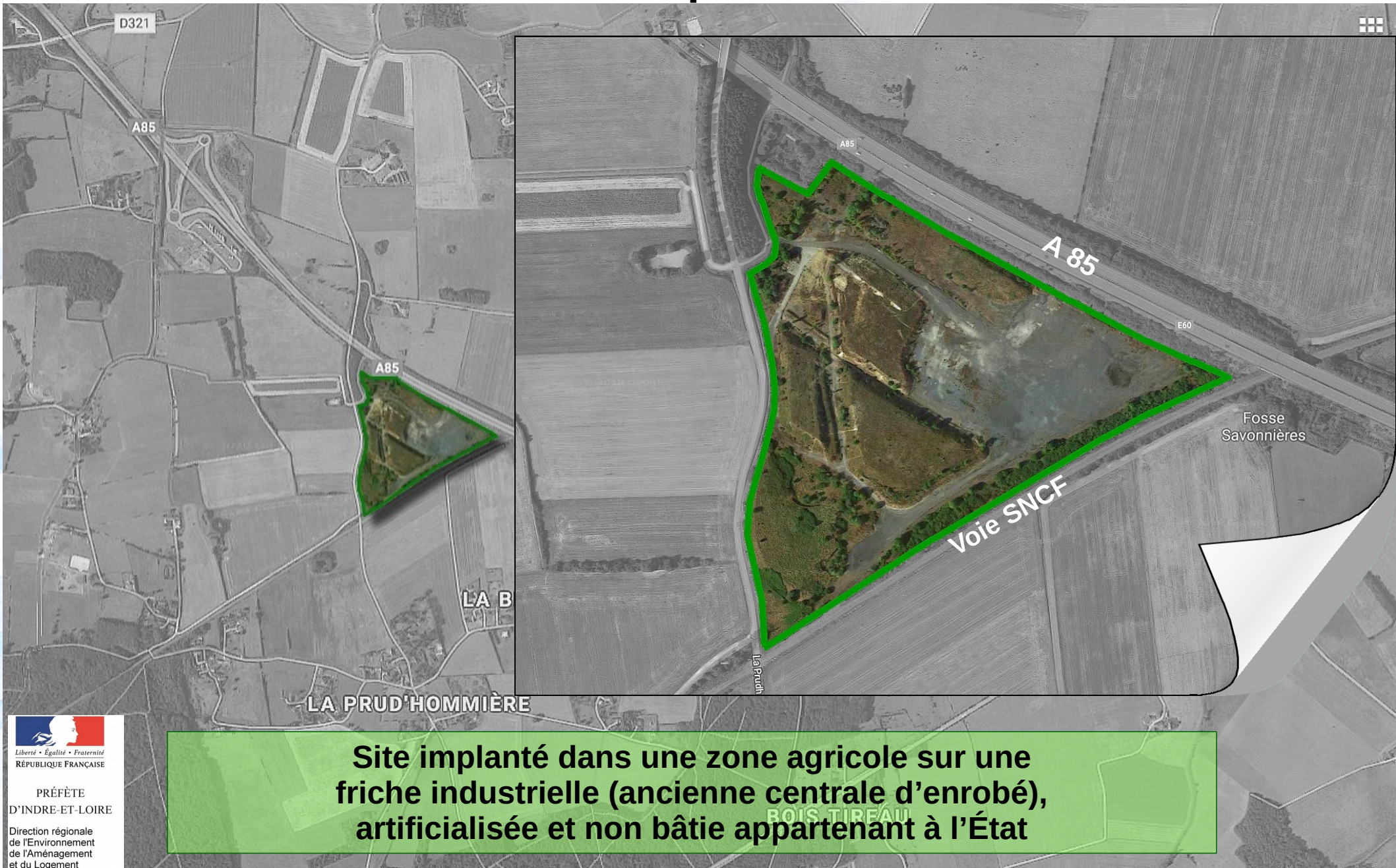
Direction
Départementale
des Territoires
INDRE-ET-LOIRE



Site d'implantation



Site d'implantation



Site implanté dans une zone agricole sur une friche industrielle (ancienne centrale d'enrobé), artificialisée et non bâtie appartenant à l'État

Site d'implantation

- Surface du terrain : environ 10 ha
 - 👉 Site éloigné des habitations existantes,
- Besoin en emprise foncière de PRIMAGAZ : environ 2 ha,
 - 👉 la maîtrise de l'ensemble du foncier (10 ha) par Primagaz, permet de se prémunir de nouveaux usages,



PRÉFÈTE

D'INDRE-ET-LOIRE

Direction régionale
de l'Environnement
de l'Aménagement
et du Logement

CENTRE-VAL DE LOIRE

Direction
Départementale
des Territoires
INDRE-ET-LOIRE



Le relais vrac

Présentation



PRIMAGAZ



PRÉFÈTE

D'INDRE-ET-LOIRE

Direction régionale
de l'Environnement
de l'Aménagement
et du Logement

CENTRE-VAL DE LOIRE

Direction
Départementale
des Territoires
INDRE-ET-LOIRE





**Présentation du projet PPRT Primagaz de
Relais Vrac de Druye**
Réunion Publique de Druye – 29 avril



PROJET PRIMAGAZ SITE DE DRUYE

Clients desservis

Relais vrac de Druye

Par son implantation historique à Saint-Pierre-des-Corps, Primagaz assure l'approvisionnement en propane de nombreux clients en Indre-et-Loire.

Clients rattachés au relais-vrac de Druye	<i>dont</i> Indre-et-Loire	<i>dont</i> Tours Métropole
4.300	2.200 (51%)	500 (12%)

Répartition :

- particuliers 3.000
- professionnels 800
- canalisés 500

Dont :

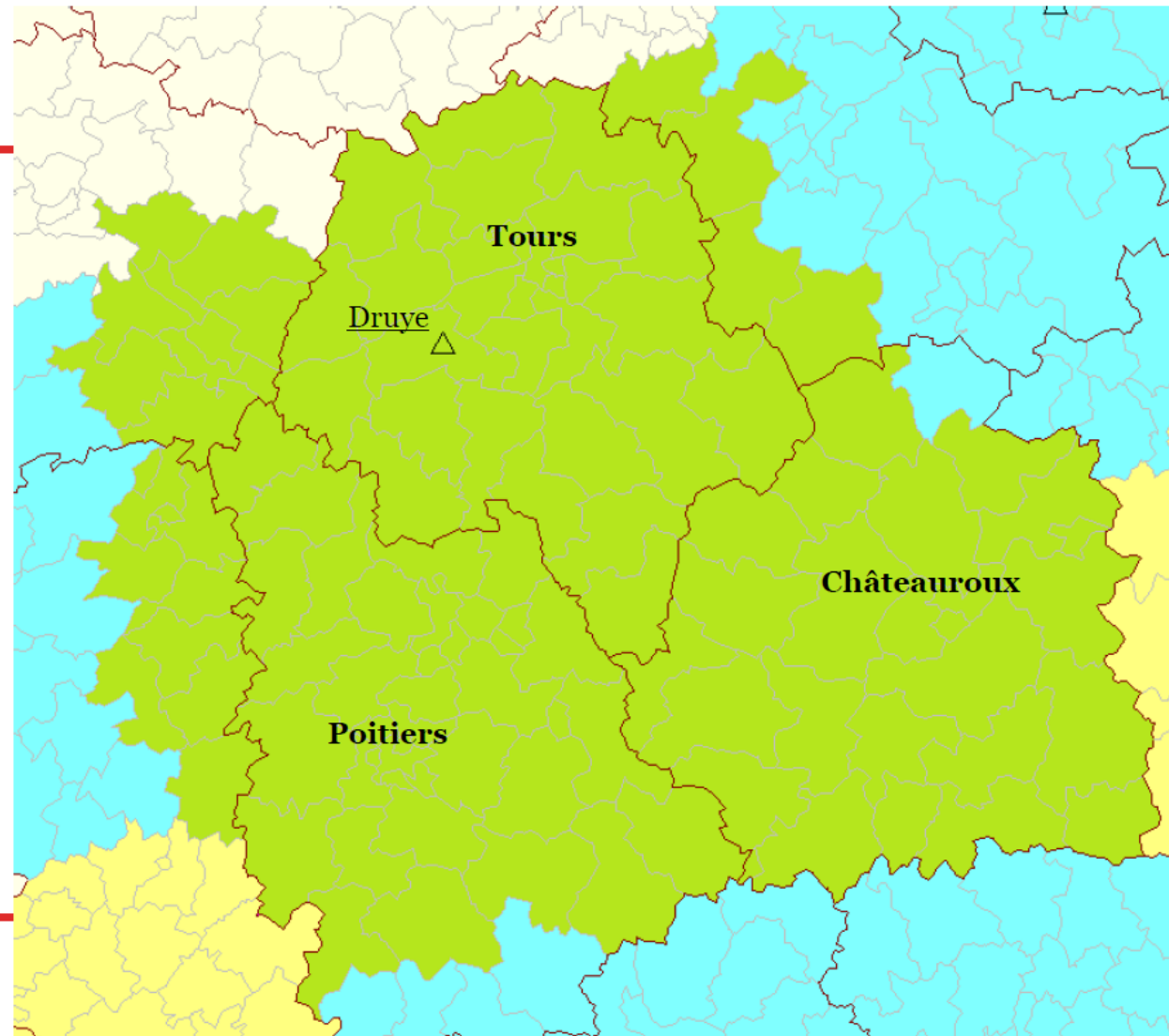
- +60 mairies
- +20 établissements scolaires

Zone couverte

Relais vrac de Druye

En vert : les cantons rattachés au futur relais vrac de Druye, répartis sur les 6 départements suivants :

- ✓ Indre
- ✓ Indre-et-Loire
- ✓ Vienne
- ✓ Deux-Sèvres
- ✓ Loir-et-Cher
- ✓ Maine-et-Loire



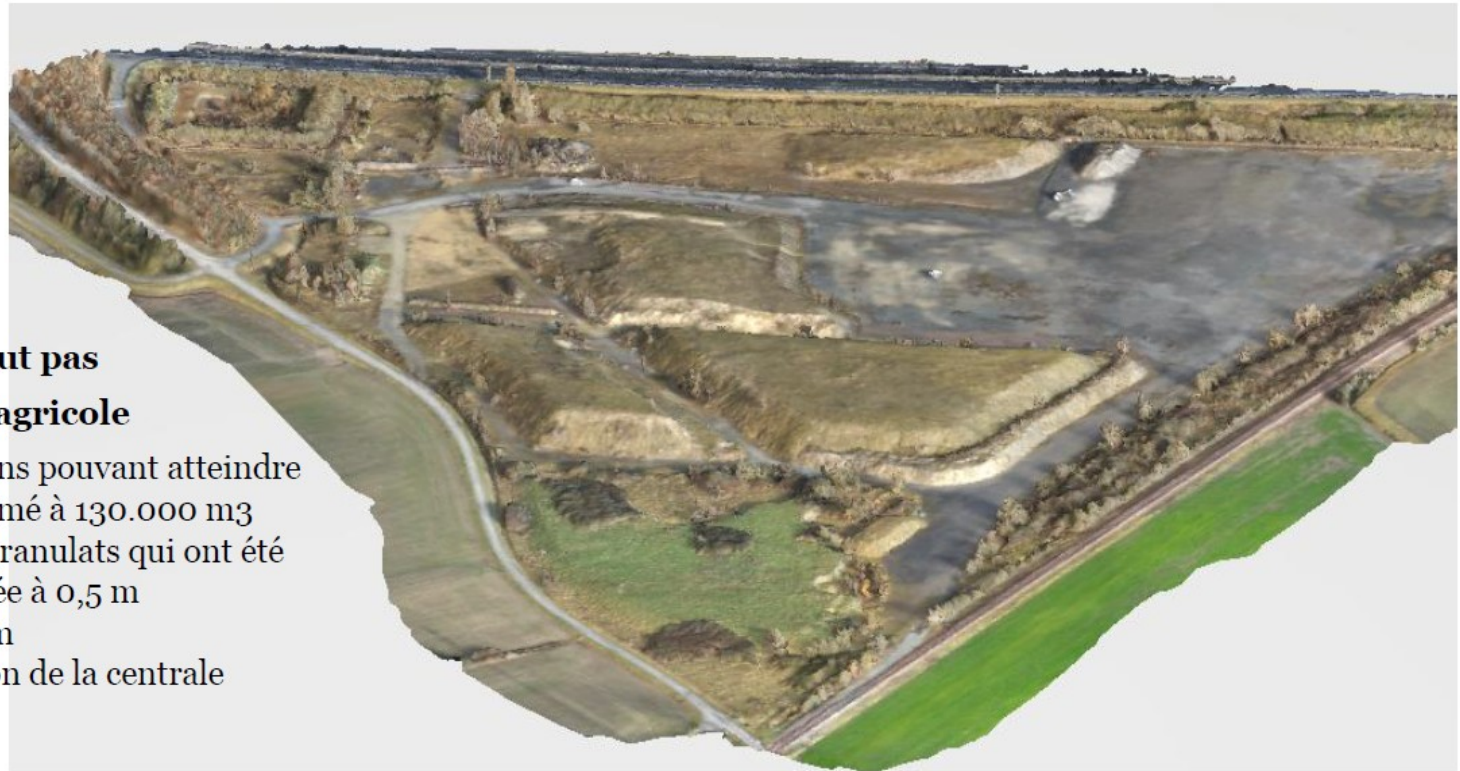
PROJET PRIMAGAZ DE CREATION D'UN RELAIS VRAC A DRUYE

Projet de création d'un relais vrac à Druye : Etat initial du terrain

Terrain utilisé pour l'exploitation d'une centrale d'enrobé pour l'autoroute A85 et le stockage de matériaux extraits lors de la construction du périphérique de Tours.

A ce jour, en l'état le terrain ne peut pas être utilisé pour une exploitation agricole

- 1/3 de la surface recouvert de merlons pouvant atteindre 9 m de hauteur pour un volume estimé à 130.000 m³
- 1/4 de la surface recouvert par des granulats qui ont été étalés sur épaisseur moyenne estimée à 0,5 m
- Une voie ferrée désaffectée de 300m
- Des fossés réalisés pour l'exploitation de la centrale formant des rétentions d'eau



Projet de création d'un relais vrac à Druye : Plan d'implémentation

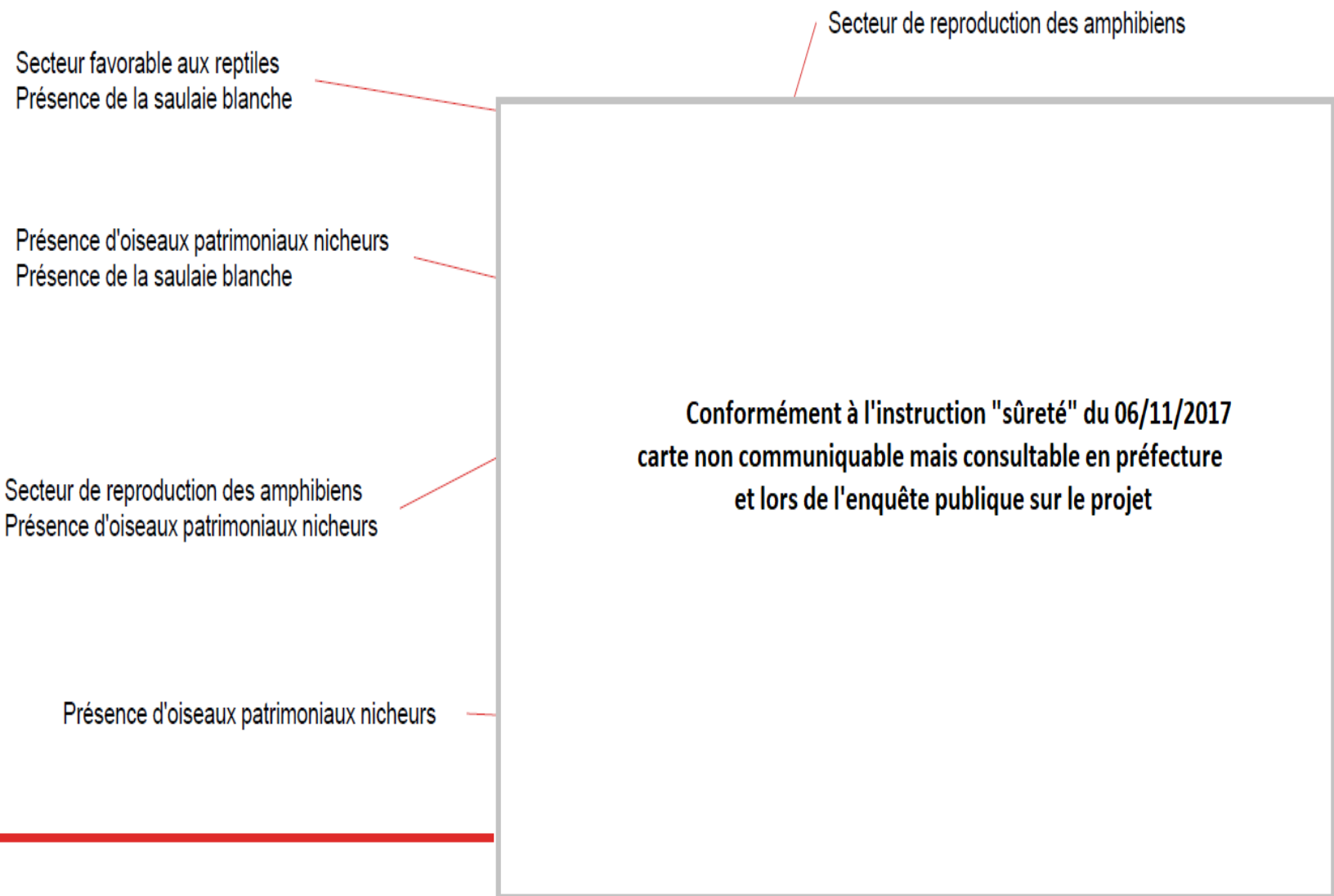
Utilisation maximale de la topographie du site existant ...

... avec une zone nord dédiée à l'accueil ...

... et une zone sud dédiée aux installations gaz.

**Conformément à l'instruction "sûreté" du 06/11/2017
carte non communicable mais consultable en préfecture
et lors de l'enquête publique sur le projet**

Projet de création d'un relais vrac à Druye : Enjeux environnementaux

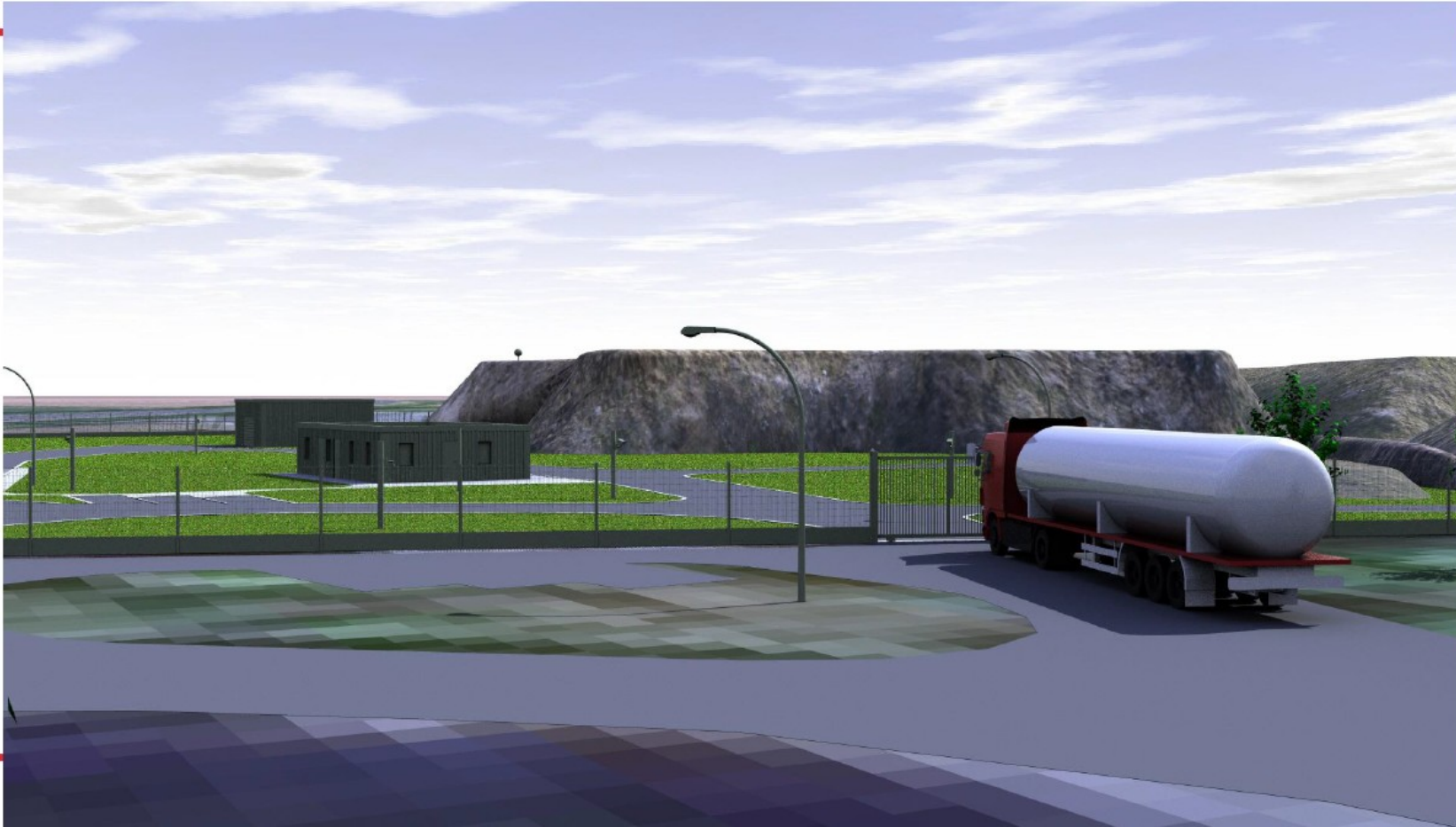


Projet de création d'un relais vrac à Druye : maquette 3D
Vue depuis le sud



Projet de création d'un relais vrac à Druye : maquette 3D

Zone Nord - Accueil

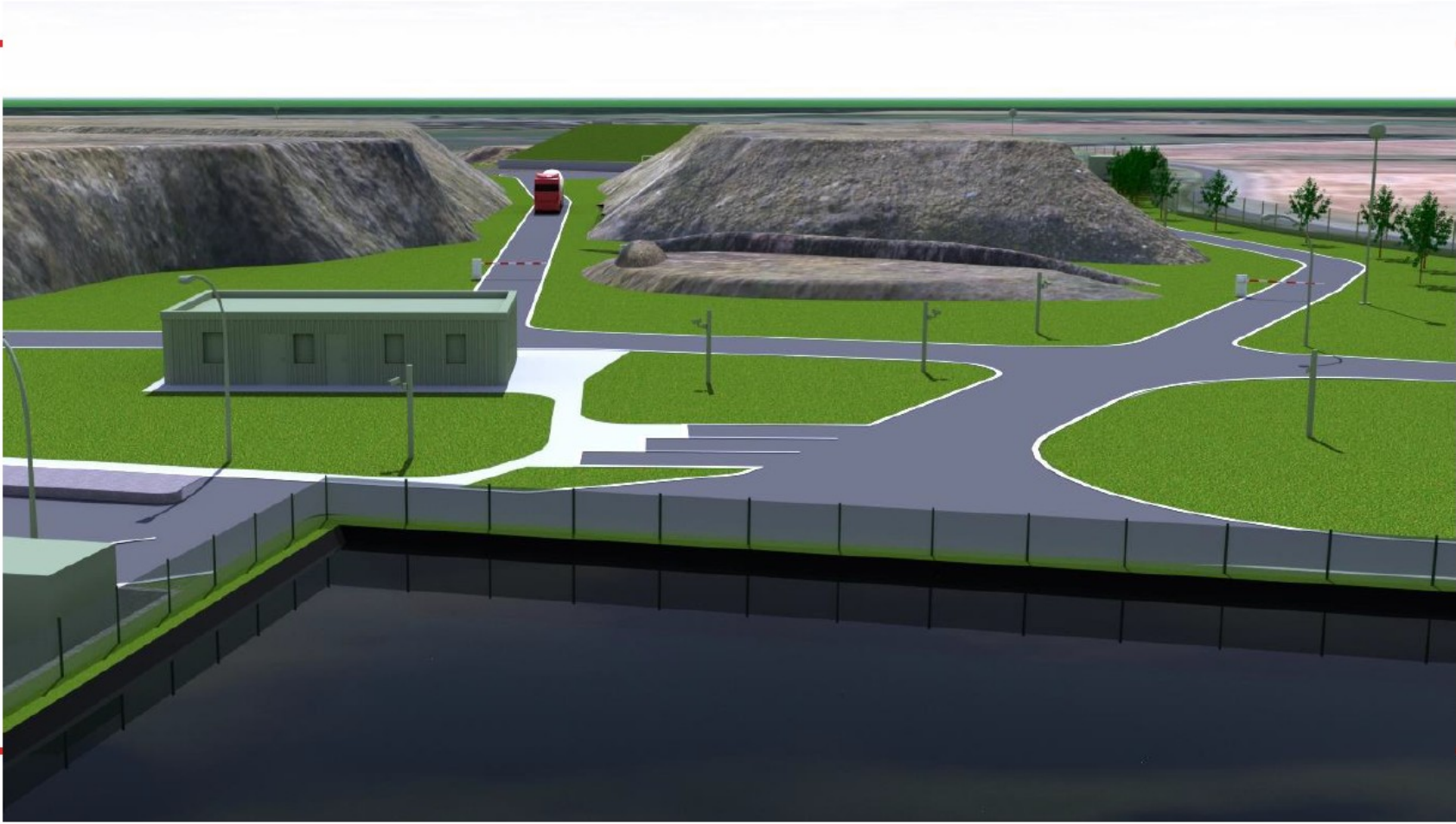


Projet de création d'un relais vrac à Druye : maquette 3D

Zone Sud – Accès secours

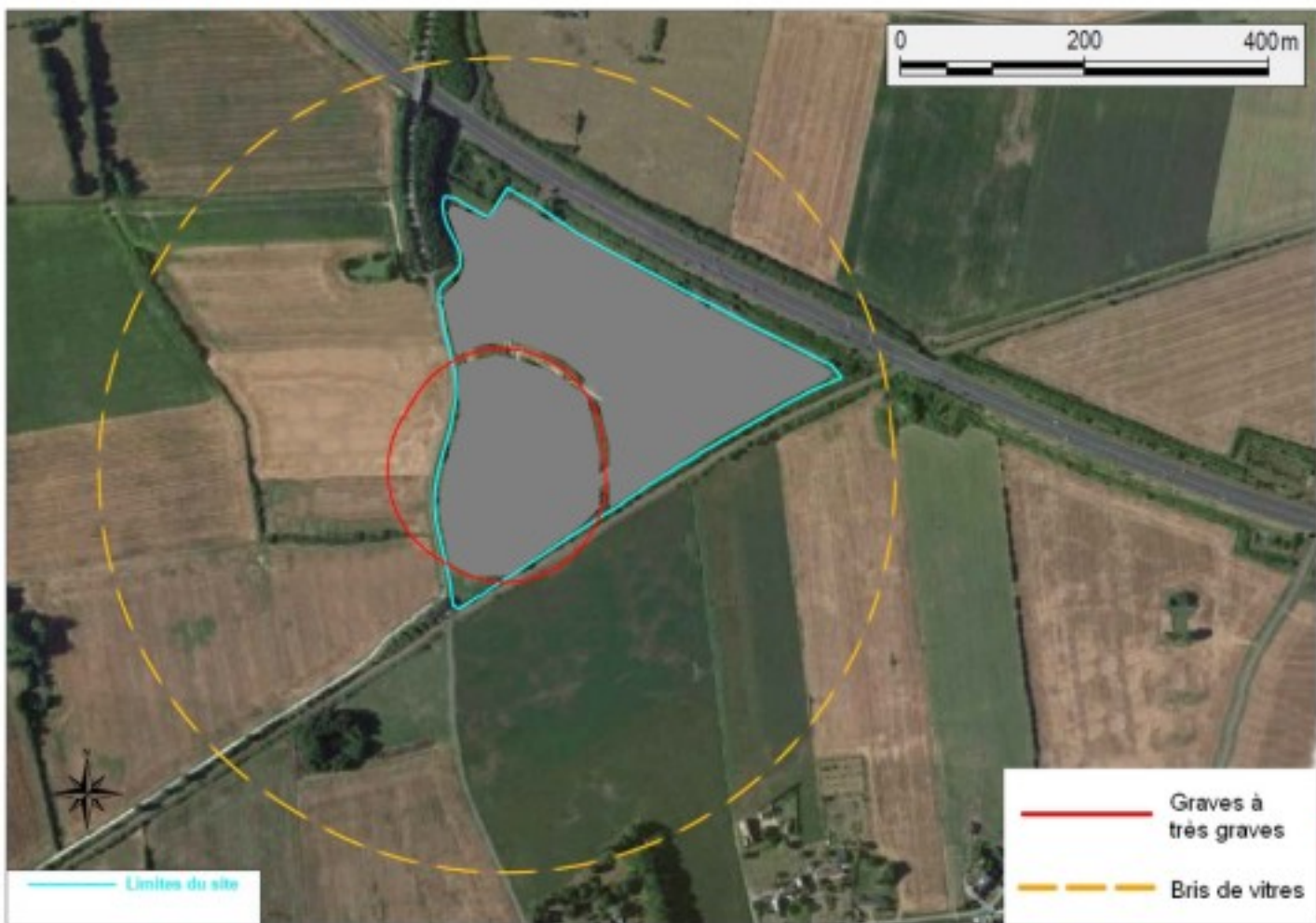


Projet de création d'un relais vrac à Druye : maquette 3D
Vue depuis le nord



Projet de création d'un relais vrac à Druye : Extrait de l'étude de danger

Scénario majorant



Aucune zone d'habitat concernée

Pas d'impact sur les activités hors du site

Dossier « étude de danger » en cours d'instruction par les services de l'État :
Carte non encore validée

QUELQUES ANNEXES POUR LES QUESTIONS...

Postes de transfert camions-citernes

Postes implantés en îlots

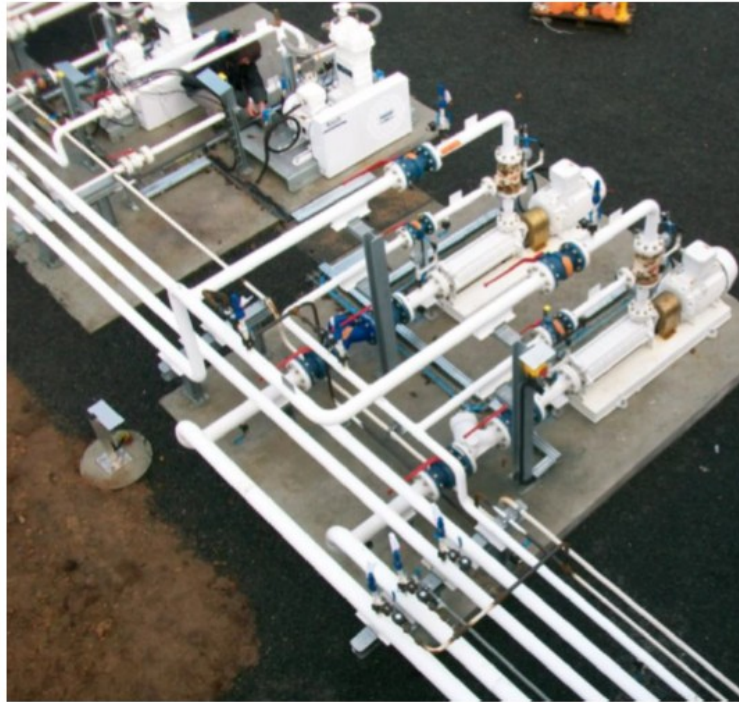


Chargement et Déchargement des camions citernes



Pomperie propane

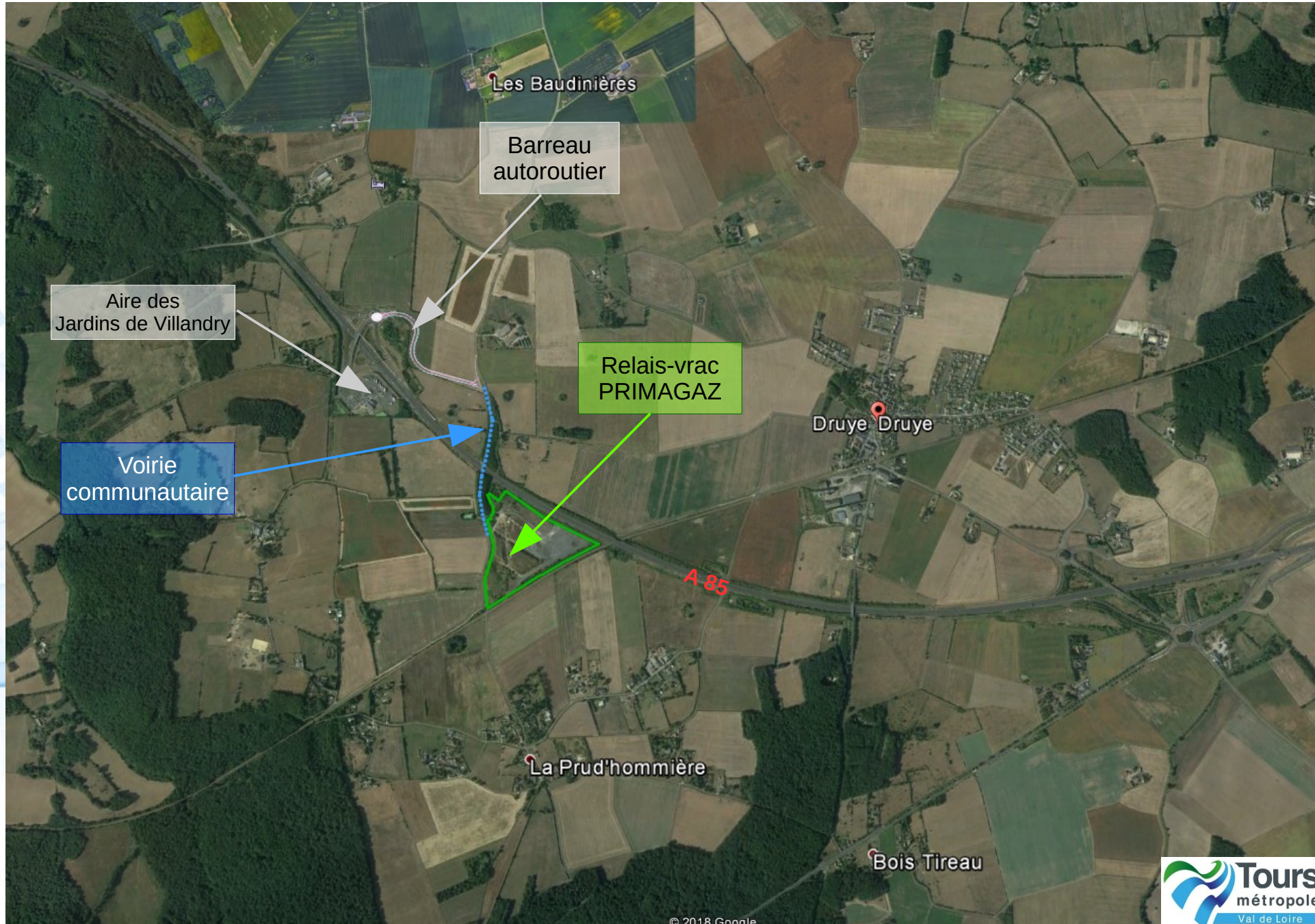
Compresseur pour le
déchargement
des camions citernes



Pompe pour le chargement
des camions citernes



Liaison routière entre le barreau A85 et le relais vrac Primagaz



PRÉFÈTE
D'INDRE-ET-LOIRE
Direction régionale
de l'Environnement
de l'Aménagement
et du Logement
CENTRE-VAL DE LOIRE
Direction
Départementale
des Territoires
INDRE-ET-LOIRE



Liaison routière entre le barreau A85 et le relais vrac Primagaz



PRÉFÈTE
D'INDRE-ET-LOIRE

Direction régionale
de l'Environnement
de l'Aménagement
et du Logement

CENTRE-VAL DE LOIRE

Direction
Départementale
des Territoires

INDRE-ET-LOIRE



Le barreau autoroutier

Présentation



PRÉFÈTE
D'INDRE-ET-LOIRE

Direction régionale
de l'Environnement
de l'Aménagement
et du Logement
CENTRE-VAL DE LOIRE

Direction
Départementale
des Territoires
INDRE-ET-LOIRE



COFIROUTE UN RÉSEAU DE VINCI AUTOROUTES

29/04/2019

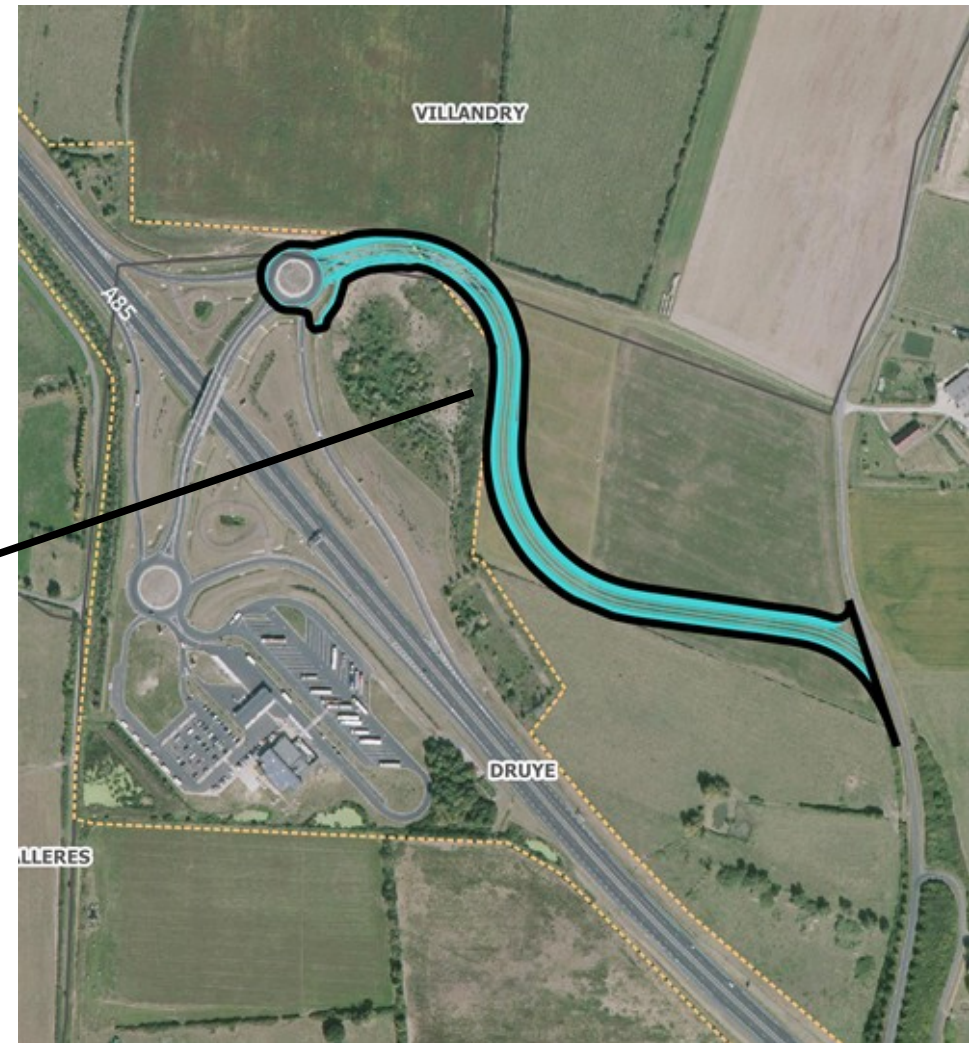
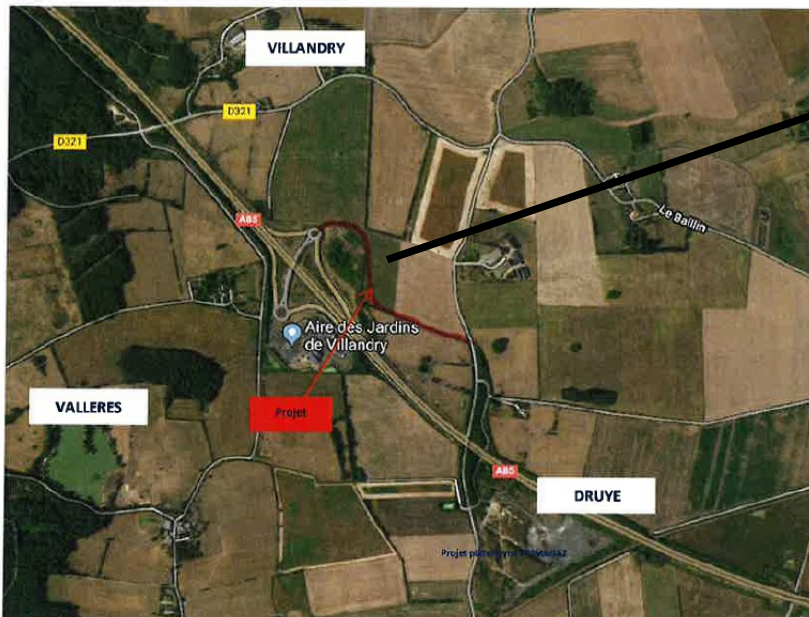


Projet de création d'un
nouveau diffuseur à
Druye

Projet de création d'un nouveau diffuseur depuis l'aire de service des Jardins de Villandry à Druye (37)

Contexte

- ❑ Cofiroute assure la réalisation des études et travaux à la demande de l'État
- ❑ Convention d'étude signée entre Cofiroute et Primagaz
- ❑ Longueur du diffuseur : env. 700 m et section libre de péage
- ❑ Mise en service prévue premier trimestre 2021



Projet de création d'un nouveau diffuseur depuis l'aire de service des Jardins de Villandry à Druye (37) : **Étude sur la géométrie du tracé**

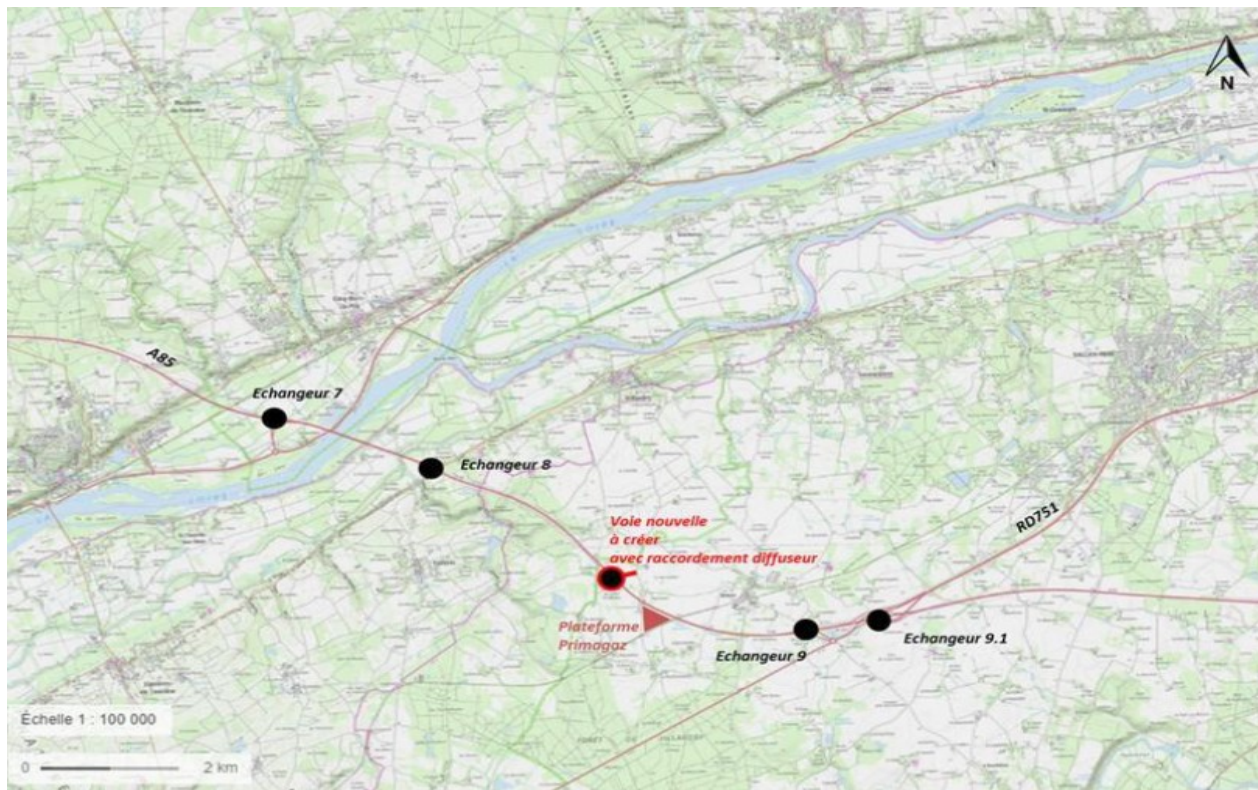
Géométrie du tracé retenu



Projet de création d'un nouveau diffuseur depuis l'aire de service des Jardins de Villandry à Druye (37) : **Résultat étude trafic**

Trafic

Une étude de trafic a été réalisée le premier trimestre 2018 pour recenser les trafics actuels au droit de l'actuel diffuseur de l'aire de service de Druye et des diffuseurs situés en amont et en aval.



- Heures de pointe du matin : **160 véhicules, soit moins de 3 véhicules par minute.**
- Heures de pointe du soir : **100 véhicules, soit moins de 2 véhicules par minute.**

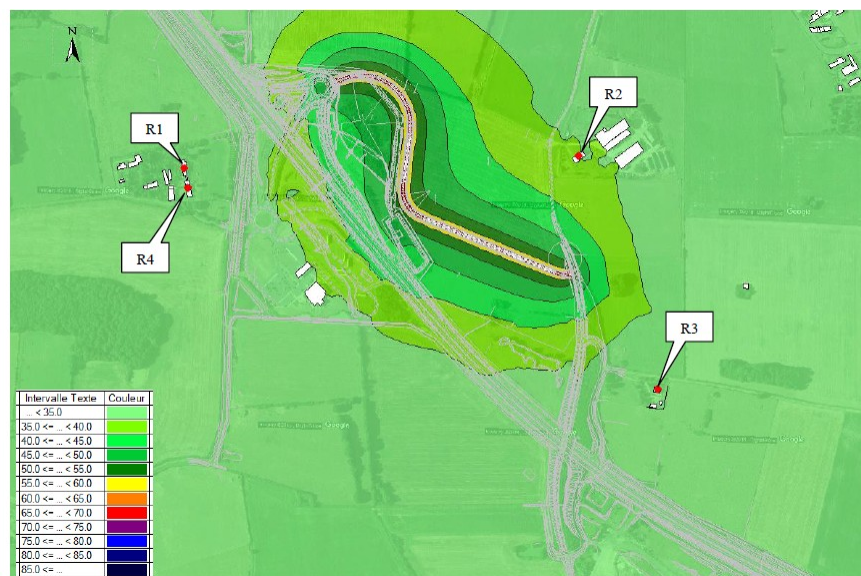
☐ **Le projet ne génère pas de trafic supplémentaire mais seulement des reports de trafic** depuis les échangeurs 8, 9 et 9.1 qu'il déleste d'une partie de leur trafic. **Les RD7 et RD121 seront aussi délestées d'une partie de leur trafic**, en traversée des centres-bourgs de Vallères, de Villandry et de Druye.

Projet de création d'un nouveau diffuseur depuis l'aire de service des Jardins de Villandry à Druye (37) : Résultat étude acoustique

Acoustique



Les points fixes consistent en une acquisition successive de mesures de durée d'une seconde pendant 24h et permettent de calculer les LAeq (6h-22h) et LAeq (22h-6h).



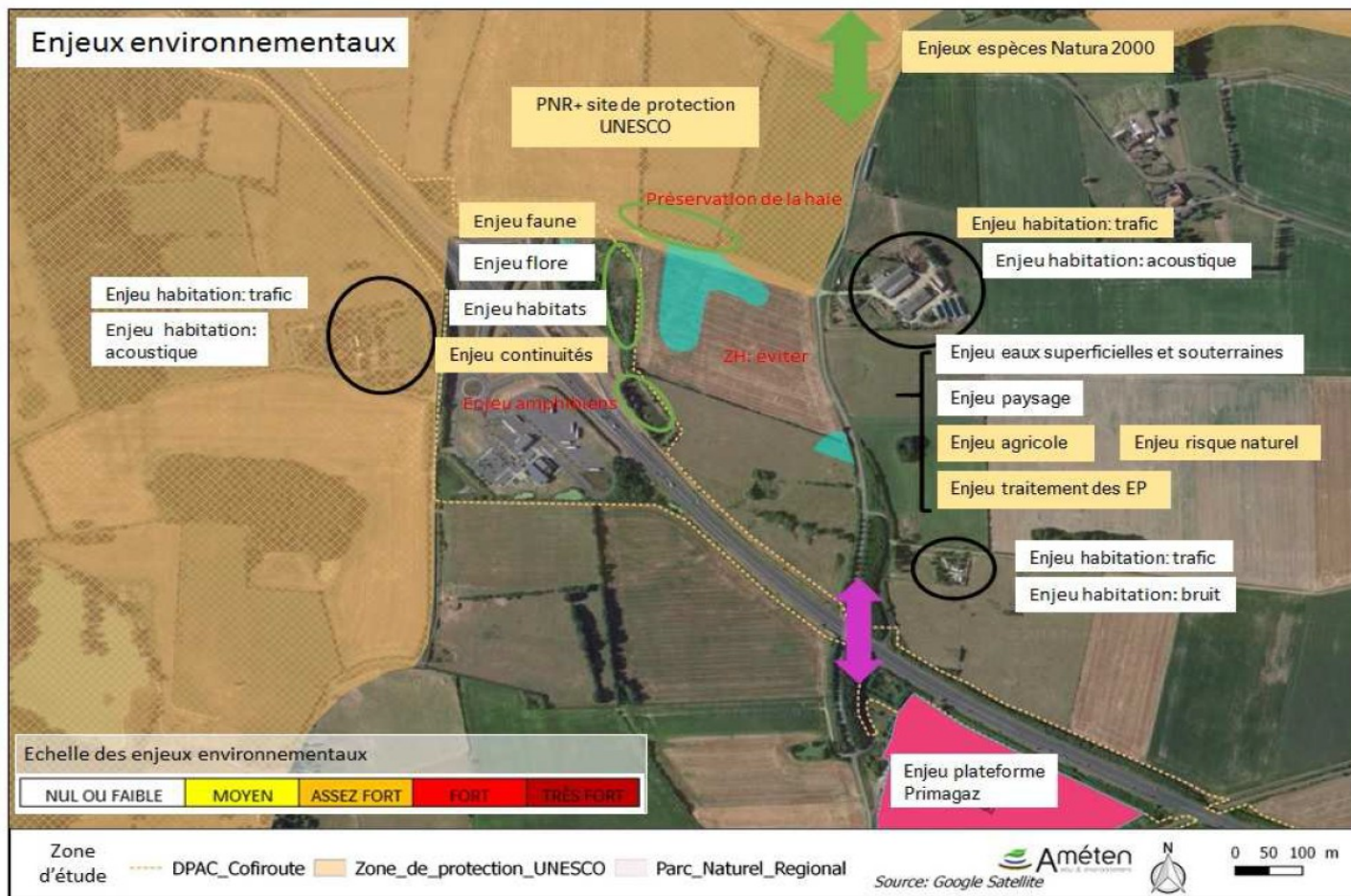
Résultats des calculs - LAeq (6h-22h) - Variante 4c horizon de trafic 2030

	LAeq (6h-22h)	Objectifs à respecter par le projet
R1	32.5	< 60 dB(A)
R2	38.4	< 60 dB(A)
R3	32.5	< 60 dB(A)
R4	32.3	< 60 dB(A)

☐ La contribution sonore du nouveau diffuseur à horizon de trafic 2030 est inférieure à 60 dB(A) sur l'ensemble du secteur d'étude.

Projet de création d'un nouveau diffuseur depuis l'aire de service des Jardins de Villandry à Druye (37) : Études Environnementales

- **Avis de l'AE-CGEDD** : Étude d'impact commune avec PRIMAGAZ



Cartographie des enjeux environnementaux

Cadres réglementaires

Projet de relais-vrac (ICPE):

- un dossier de demande d'autorisation environnementale (dont étude de danger)

Évaluation
Environnementale

Projet de barreau :

- un dossier de demande de principe



**Mise en compatibilité du
document d'urbanisme**

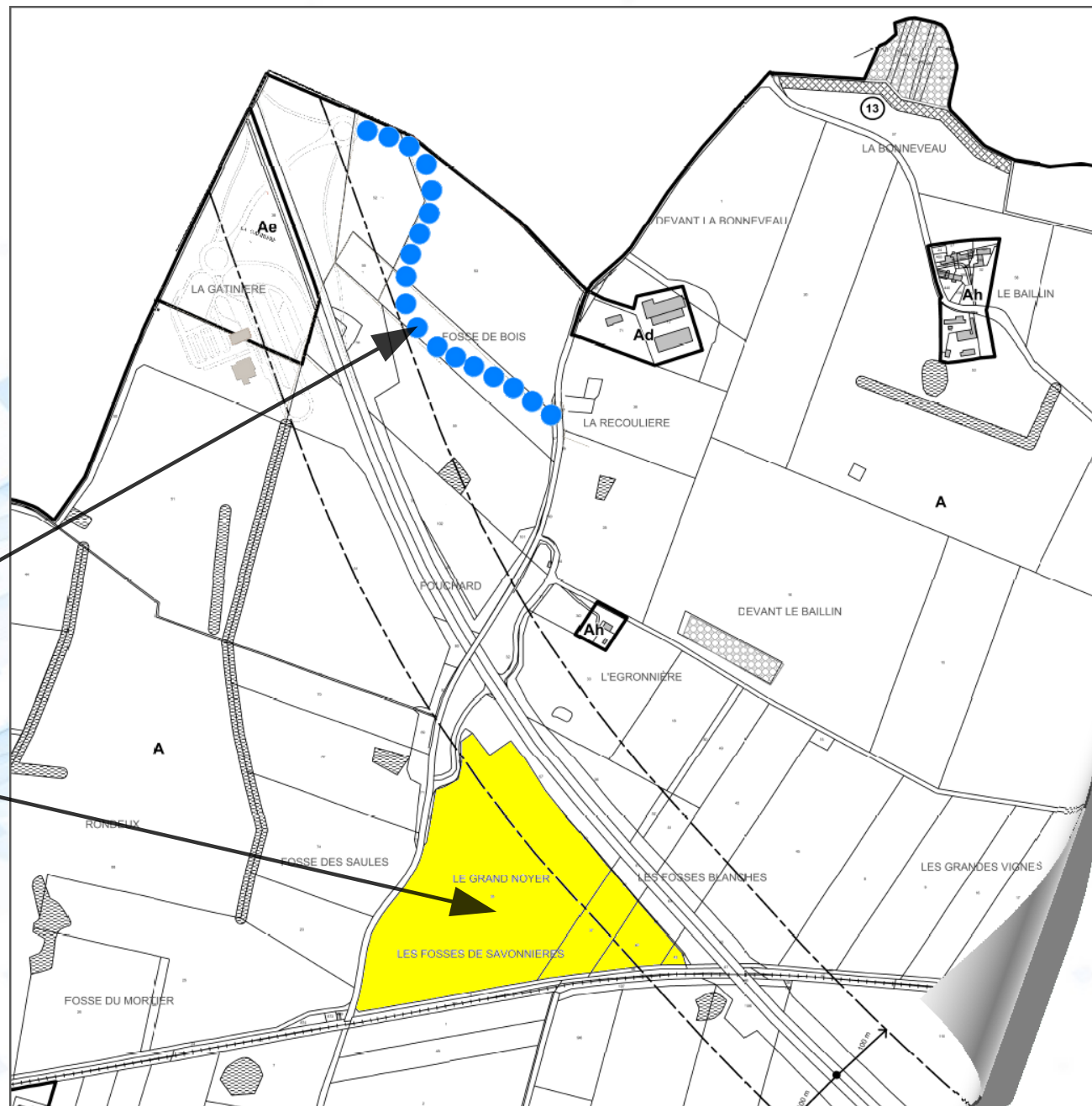
Mise en compatibilité du PLU de Druye

La procédure d'urbanisme se rajoute aux autres procédures d'autorisation ICPE / barreau autoroutier

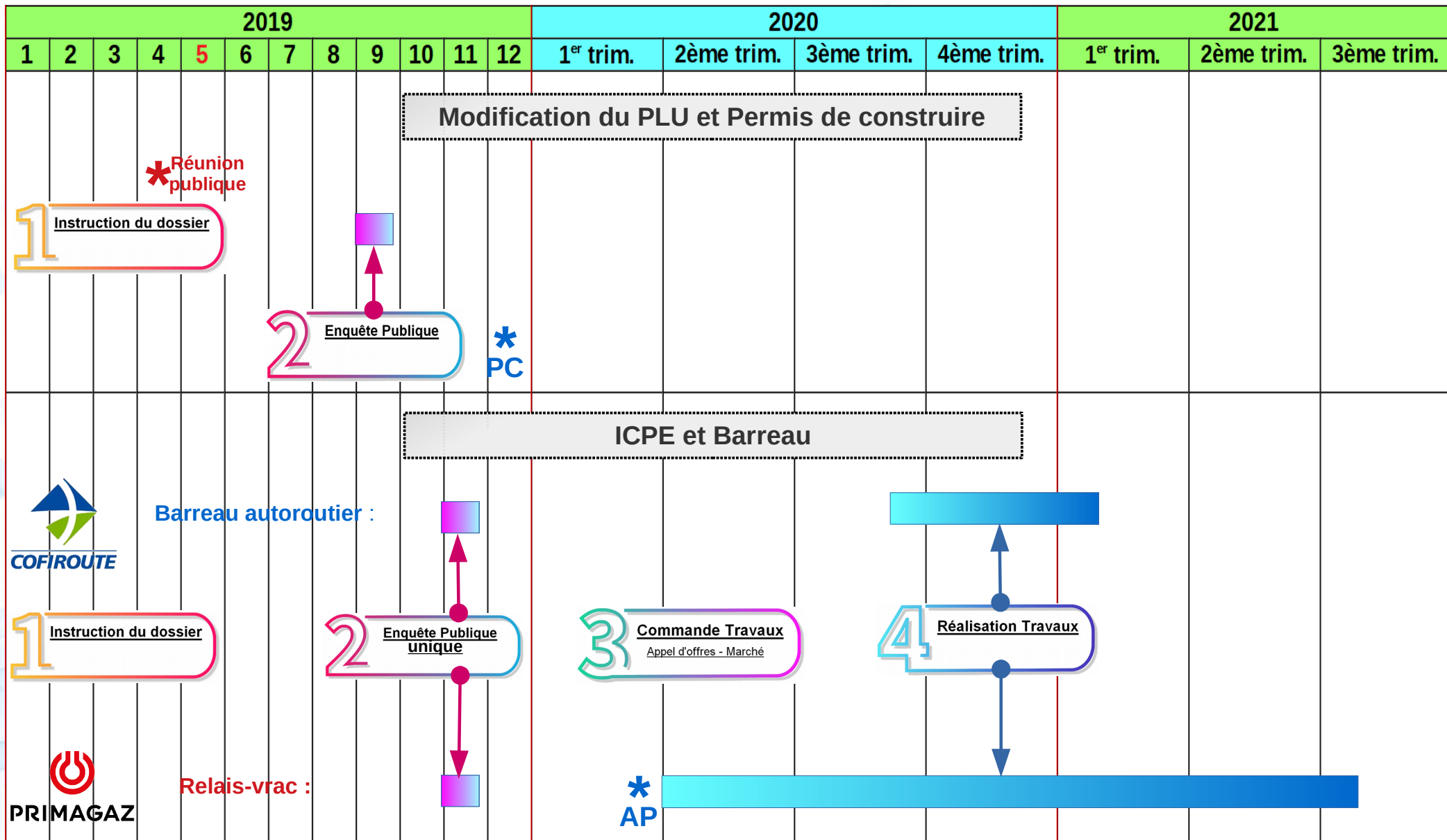
Site d'implantation du relais vrac et du barreau autoroutier en **zone A** du PLU de Druye.

Emplacement réservé pour le barreau autoroutier

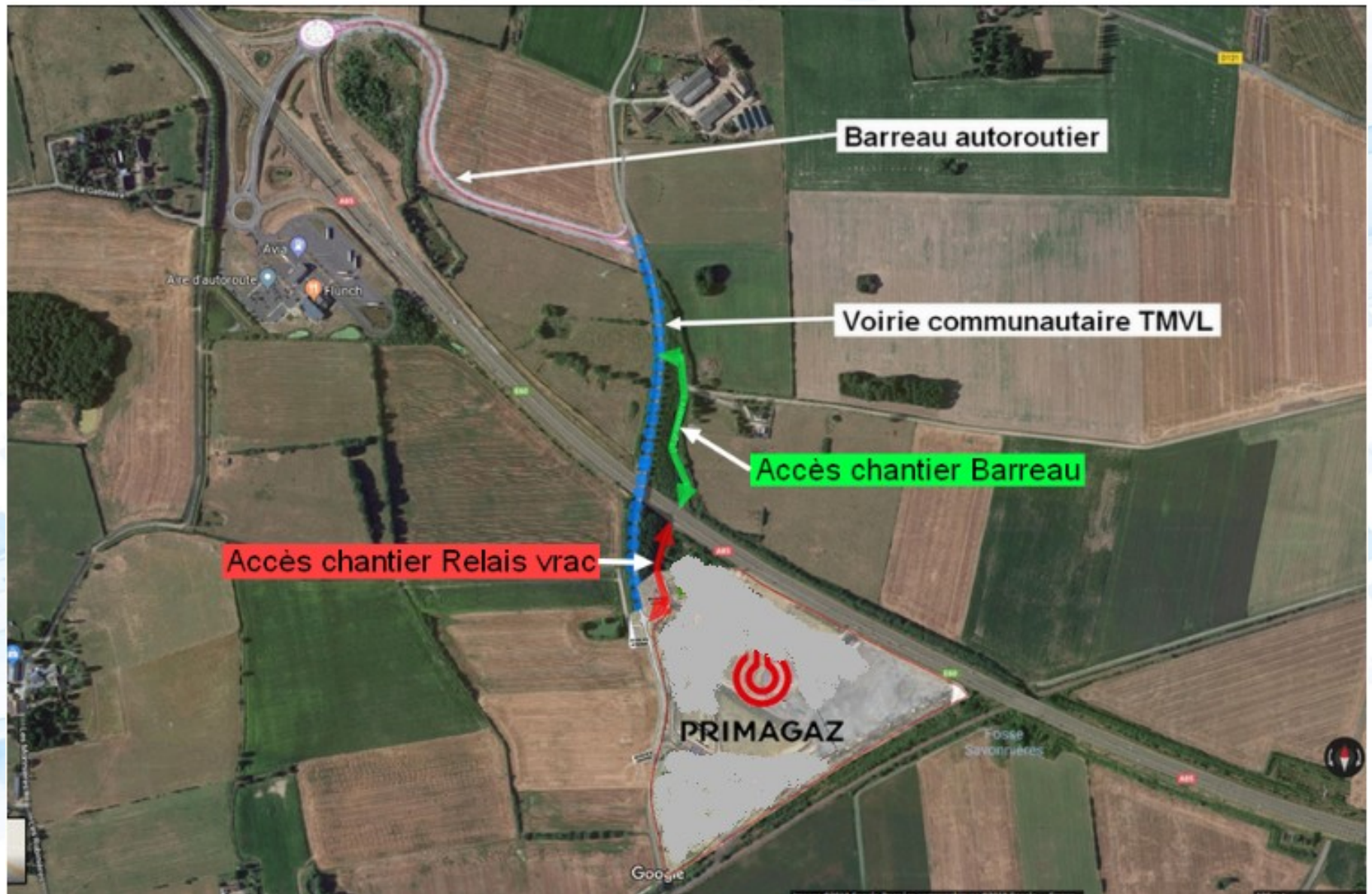
Secteur Ag (A) dans lequel seront autorisées les installations liées au relais vrac



Calendrier prévisionnel



GESTION DE LA CIRCULATION EN PHASE CHANTIER



Les accès au site des camions de chantiers se feront principalement par les entrées de service de l'A85



PRÉFÈTE
D'INDRE-ET-LOIRE

Direction régionale
de l'Environnement
de l'Aménagement
et du Logement
CENTRE-VAL DE LOIRE

Direction
Départementale
des Territoires
INDRE-ET-LOIRE



Des informations sur le site internet des services de l'Etat

<http://www.indre-et-loire.gouv.fr/relais-vrac-primagaz-druye>

Pour poser des questions

pref-rv-primagaz@indre-et-loire.gouv.fr



PRÉFÈTE

D'INDRE-ET-LOIRE

Direction régionale
de l'Environnement
de l'Aménagement
et du Logement

CENTRE-VAL DE LOIRE

Direction
Départementale
des Territoires
INDRE-ET-LOIRE



MERCI DE VOTRE ATTENTION

Questions/Réponses



PRÉFÈTE

D'INDRE-ET-LOIRE

Direction régionale
de l'Environnement
de l'Aménagement
et du Logement

CENTRE-VAL DE LOIRE

Direction
Départementale
des Territoires
INDRE-ET-LOIRE

